



山东省千佛山医院  
山东大学附属千佛山医院  
山东省千佛山医院集团

# 内镜护士在消化道早癌筛查中的作用

山东省千佛山医院

庞秋萍





山东省千佛山医院  
山东大学附属千佛山医院  
山东省千佛山医院集团

# 目录

## CONTENTS

- 1、消化道早癌筛查的意义
- 2、精查内镜的护理配合
- 3、结论

# 国家癌症中心：2018年全国最新癌症报告

- 全国恶性肿瘤新发病例数**380.4**万例，相当于平均每天超过**1**万人被确诊为癌症，每分钟有**7**个人被确诊为癌症。
- 全国恶性肿瘤发病率前5位分别是肺癌、**胃癌、结直肠癌**、肝癌和乳腺癌。
- 全国恶性肿瘤死亡前5位依次是肺癌、肝癌、**胃癌、食管癌和结直肠癌**。



# 全国政协委员网络平台

首页 | 财经要闻 | 建议提案办理 | 代表委员风采 | 服务工作动态 | 预算报告及预算执行

您的当前位置： 首页 > 代表委员风采

## 李兆申委员：让消化道肿瘤“早筛早诊早治”

来源：人民政协报 2018-03-13

“发现一例早癌，拯救一条生命，幸福一个家庭。”这是全国政协委员、中国工程院院士李兆申常常放在嘴边的话，也是他今年两会最为关注的话题之一，更是他的梦想。

这梦想，与李兆申消化科名医的身份有关，更与我国消化道肿瘤的发病现状有关。

众所周知，我国是食管、胃、肠癌等消化道肿瘤的高发地区。其中，胃癌和结直肠癌分别以第2位和第5位的排名，位居我国肿瘤发病率的前列。

其实不只是发病率高，我国消化道肿瘤的患者死亡率也高。比如，我国胃癌和结直肠癌患者的5年生存率仅为35.1%、52.7%，显著低于欧美和日韩等国。而就消化道肿瘤的总体死亡人数来说，数据就更加让人触目惊心——每年约100万例患者死亡，由此带来医疗费用消耗近千亿元。

这样的结果，让李兆申格外痛心。因为消化道肿瘤是可防可治的，比如通过筛查手段提高早诊率，就可以明显提升患者的预后以及5年生存率。

发现一例早癌，

挽救一条生命，

幸福一个家庭。



## 李克强主持召开国务院常务会议

2019年02月11日20:02 来源: 新华网

原标题: 李克强主持召开国务院常务会议

### 李克强主持召开国务院常务会议

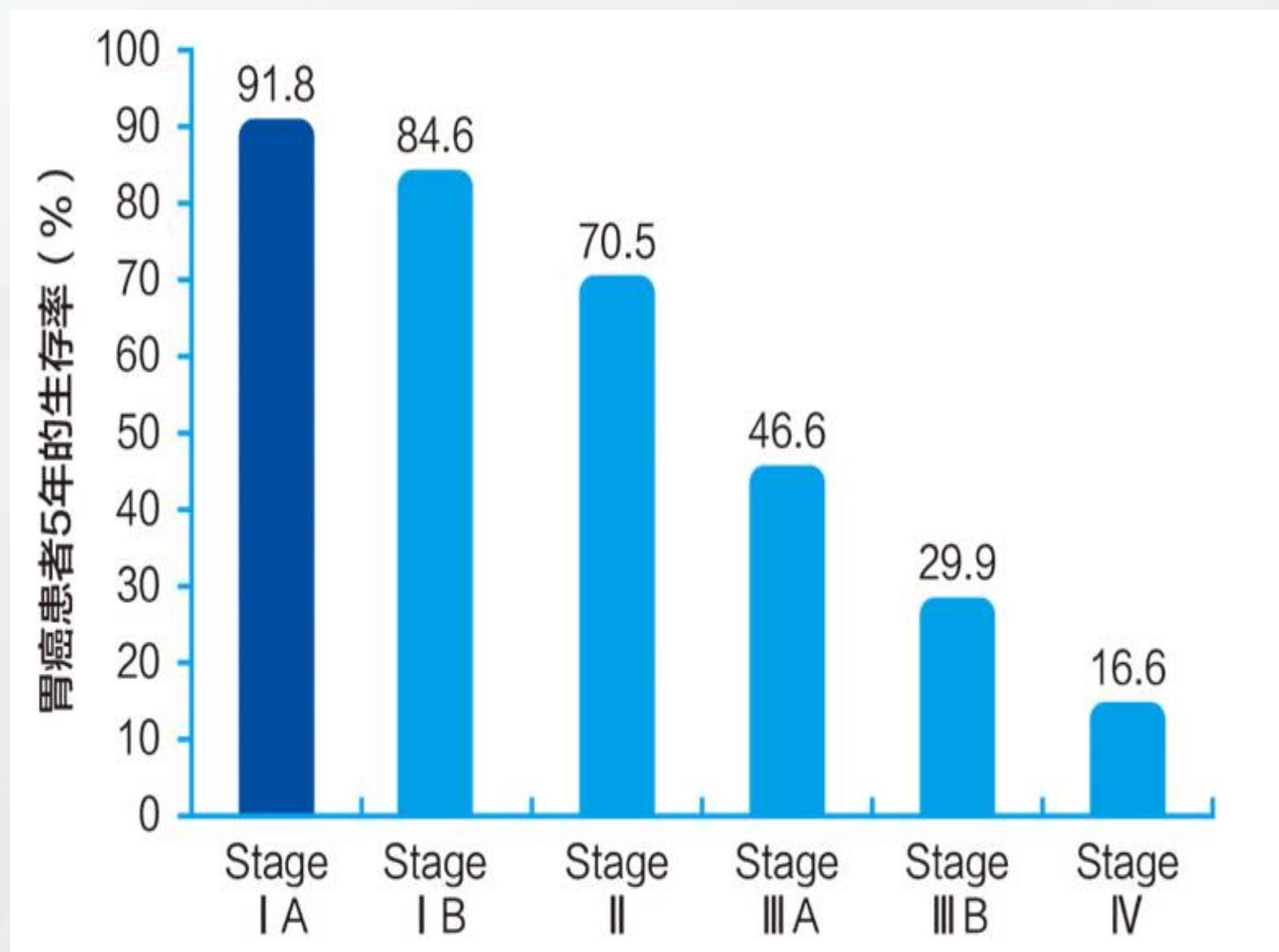
听取2018年全国两会建议提案办理工作汇报 推进提升政府施政水平

要求狠抓今年脱贫攻坚任务落实 为打赢脱贫攻坚战奠定坚实基础

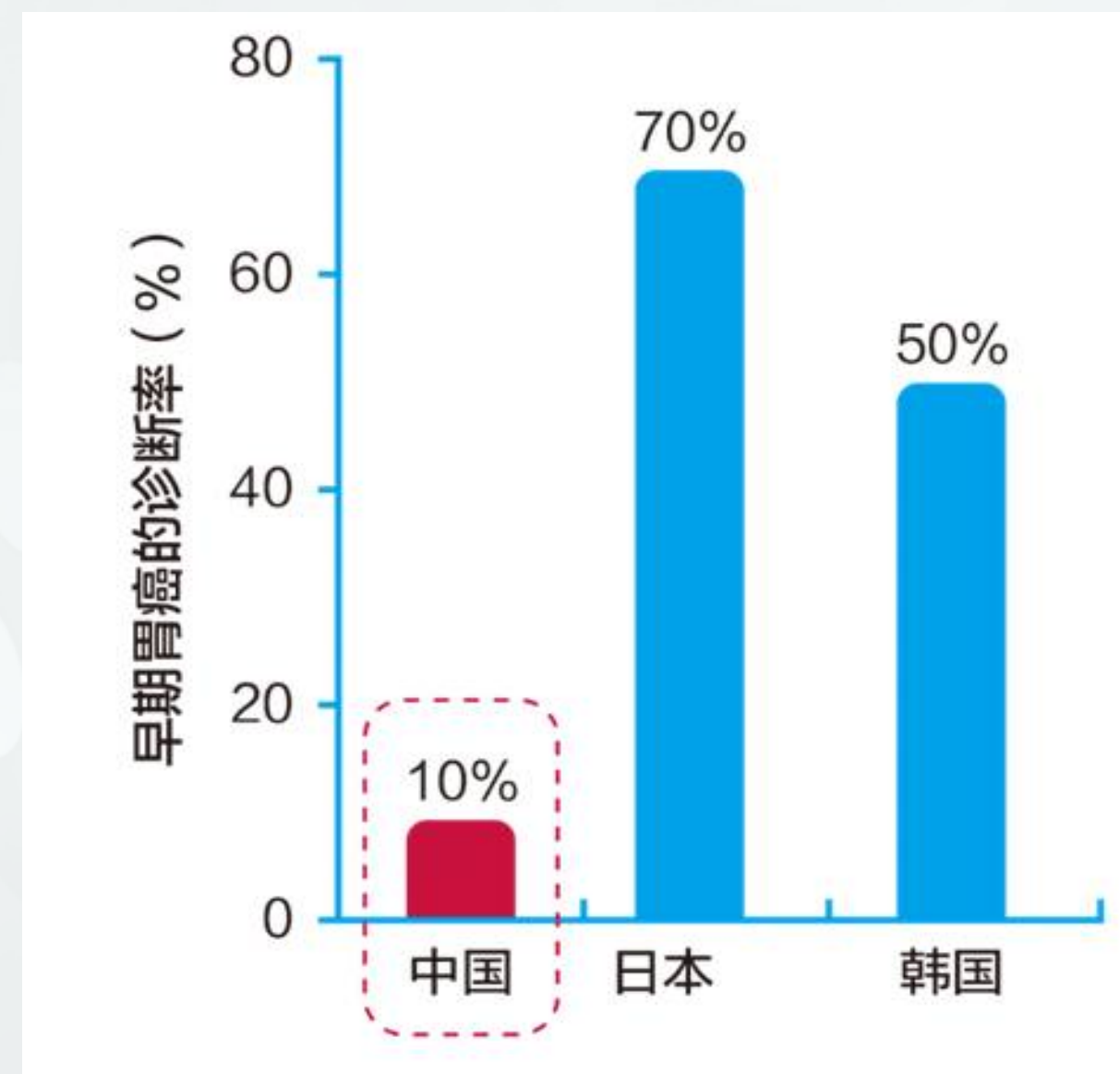
部署加强癌症早诊早治和用药保障措施 决定对罕见病药品给予增值税优惠

决定支持商业银行多渠道补充资本金 增强金融服务实体经济和防风险能力

会议指出, 加强癌症、罕见病等重大疾病防治, 事关亿万群众福祉。一要加快完善癌症诊疗体系。坚持预防为主, 推进癌症筛查和早诊早治, 努力降低死亡率。强化科技攻关, 支持肿瘤诊疗新技术临床研究和应用。发展“互联网+医疗”, 提高基层医疗机构诊疗能力。二要加快境内外抗癌新药注册审批, 满足患者急需。组织专家遴选临床急需境外新药, 完善进口政策, 促进境外新药在境内同步上市。畅通临床急需抗癌药的临时进口渠道。落实抗癌药降价和癌症患者医疗救助等措施, 修订管理办法, 加快医保药品目录调整频率, 把更多救命救急的抗癌药等药品纳入医保, 缓解用药难用药贵。三要保障2000多万罕见病患者用药。从3月1日起, 对首批21个罕见病药品和4个原料药, 参照抗癌药对进口环节减按3%征收增值税, 国内环节可选择按3%简易办法计征增值税。

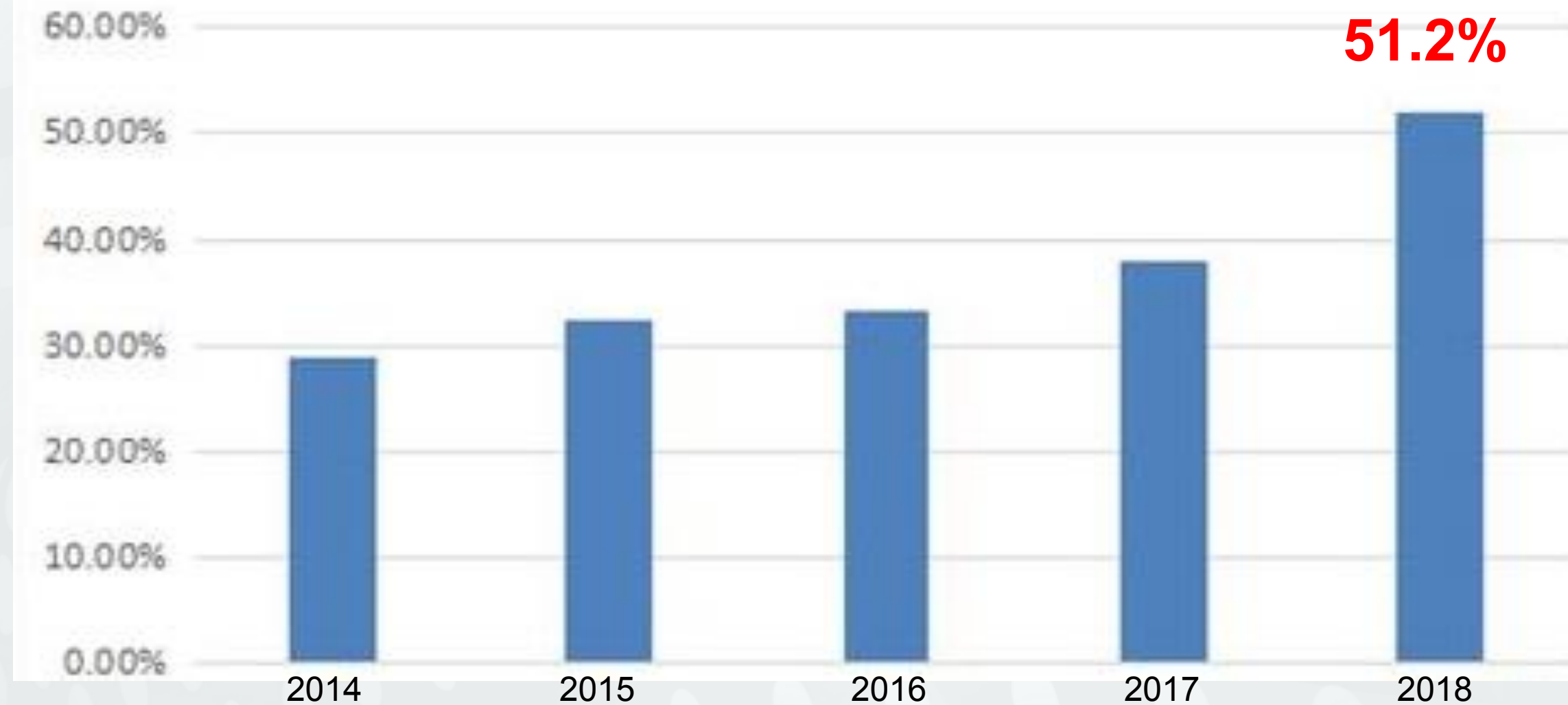


早期发现是提高治疗效果、改善生存的关键



我国早期胃癌检出率远低于日韩

## 早癌检出构成比



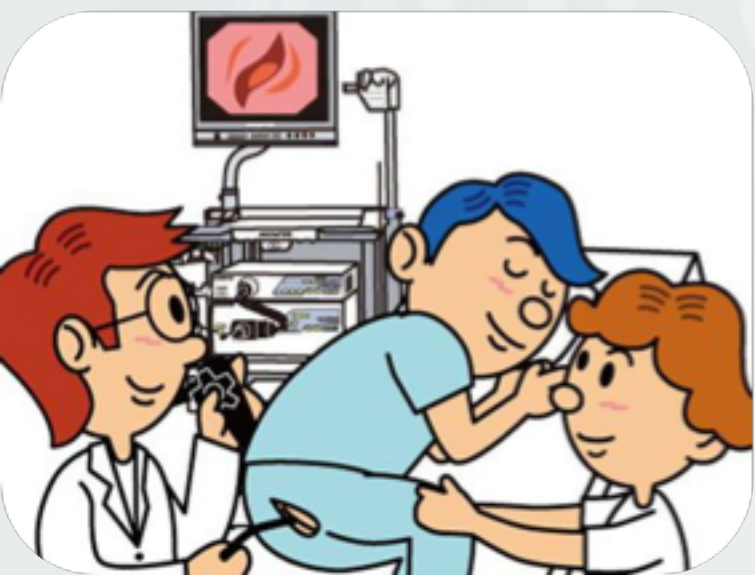
早期胃癌检出率逐年提升，得益于专业化团队的精心检查

术中

术前

术后

精查  
内镜





# 术前准备

详细的宣教：

检查前检查凝血功能、心电图

询问用药史、既往史

肠镜检查者书面+口头讲解肠道准备方法



# 术前准备

严谨的检查前用药：

胃镜检查前口服祛泡及祛除黏液剂

肠镜检查前口服泡祛剂

检查前无禁忌症患者给予盐酸山莨菪碱肌肉注射



# 术前准备

细节质控：

纸巾的使用 清晰的胃镜视野

翻身 祛除黏液，减少冲洗

二氧化碳的应用 减轻腹胀

冲水管 缩短冲洗时间



# 术中配合

染色剂的准备及使用：

**卢戈氏液** 粉色征或银色征，用于食管癌及癌前病变的诊断。

**冰醋酸** 白化现象——与粘膜表面细胞中的蛋白质发生变化。

癌组织白化迅速消退，而周围正常的黏膜消退时间较长

**靛胭脂** 表面黏膜染色剂，胃和肠均可使用，用于推断病变的范围。



# 术中配合

## 放大内镜及超声内镜的应用

放大内镜采用了显微镜与内镜相结合的模式，能够对黏膜表层结构放大观察，可以清晰显示胃肠黏膜的腺管开口和微血管等微细结构的形态学改变，相当于实体显微镜下观察到的黏膜图像，有利于平坦型微小早期癌变的发现及诊断。

超声内镜能够清晰显示胃肠道壁的层次结构及壁外情况，还能显示肿瘤的大小、包膜、内部回声及其均匀性、周围淋巴结有无肿大等，因而对于鉴别黏膜下肿瘤的来源，以及肿瘤的良好恶性有重要意义。



# 术中配合

病理组织的取材及处理：

靶向活检

止血及保护黏膜药物的使用

病理标本的处理



# 术后护理

术后宣教：

诊治后注意事项：饮食

运动

药物

疾病相关知识



# 结论

消化道早癌筛查对于患者、家庭及社会都具有重要意义。

内镜护士在早癌筛查中的角色已由原来内镜医生的助手转变为协作者、合作者，她们也是早癌筛查流程的设计者和执行者。

内镜护士在早癌筛查流程中不断呈现出更加专业、更加精细、更加缜密的特点，不断体现出自身价值。





把平凡的事  
做得不平凡

Do ordinary things in an extraordinary

感谢聆听！