



临床带教老师胜任力培养

宁波大学医学院附属医院
柳春波

请谈谈你心目中 最理想的带教老师



鲨鱼与海豚？



我心目中的老师

- ✓ 综合素质高
- ✓ 专业知识、技能强
- ✓ 会关注学生的需要
- ✓ 帮助学生成长……



带教老师角色模范作用

师者，所以传道授业解惑也！

护理临床带教老师是护生接触专业实践的启蒙者,担负着传授知识、培养护生能力和职业素质的双重任务。

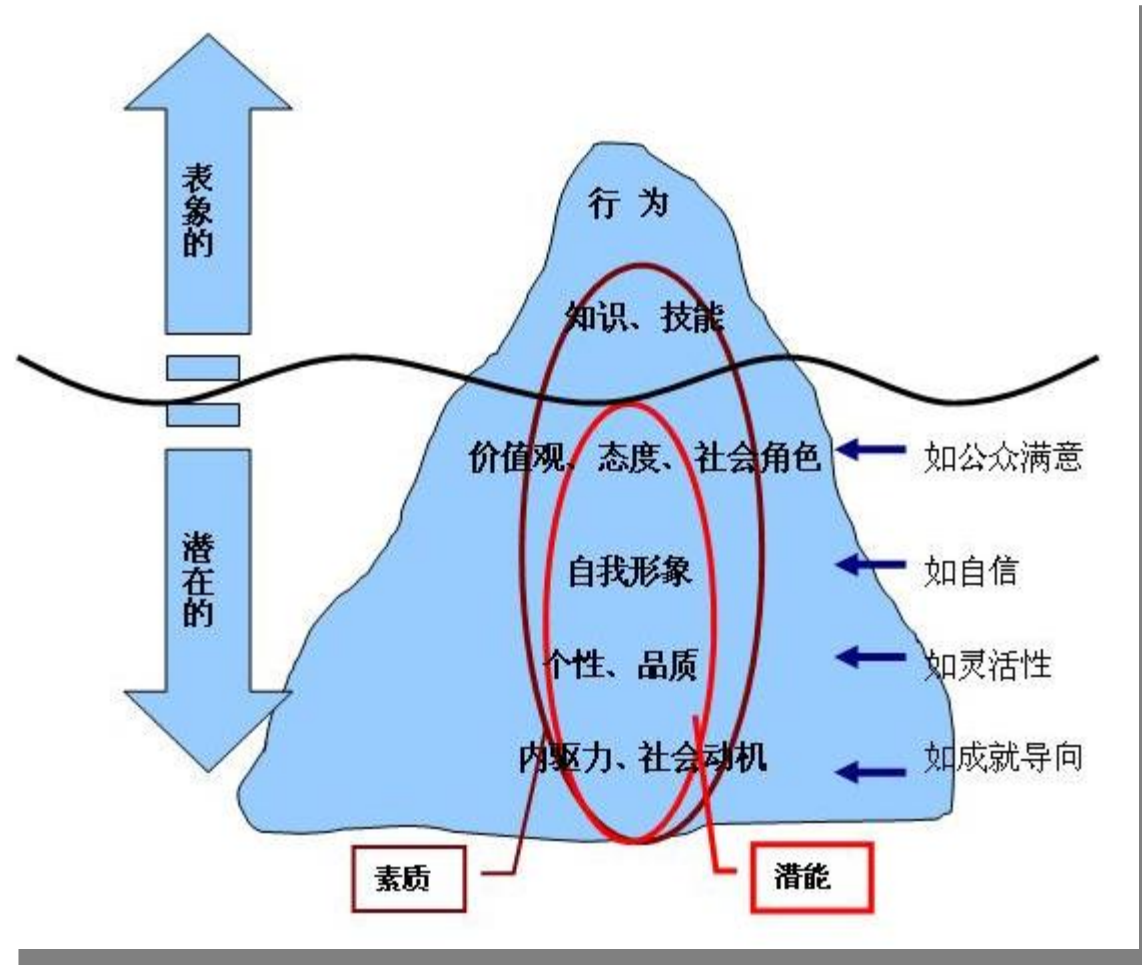


【相关概念】

- **胜任力**：是美国哈佛大学心理学家McClelland首先提出的概念，认为其中包含外显部分如知识、技能等，以及内隐部分，如态度、个性、动机和特质等，后者是决定人们行为及表现的最为关键的因素。
- **岗位胜任力**：岗位胜任力是指在一个特定的组织中，促使员工能够胜任本岗位工作并且在该岗位上产生优秀工作绩效的知识、技能、能力、特质的总和。

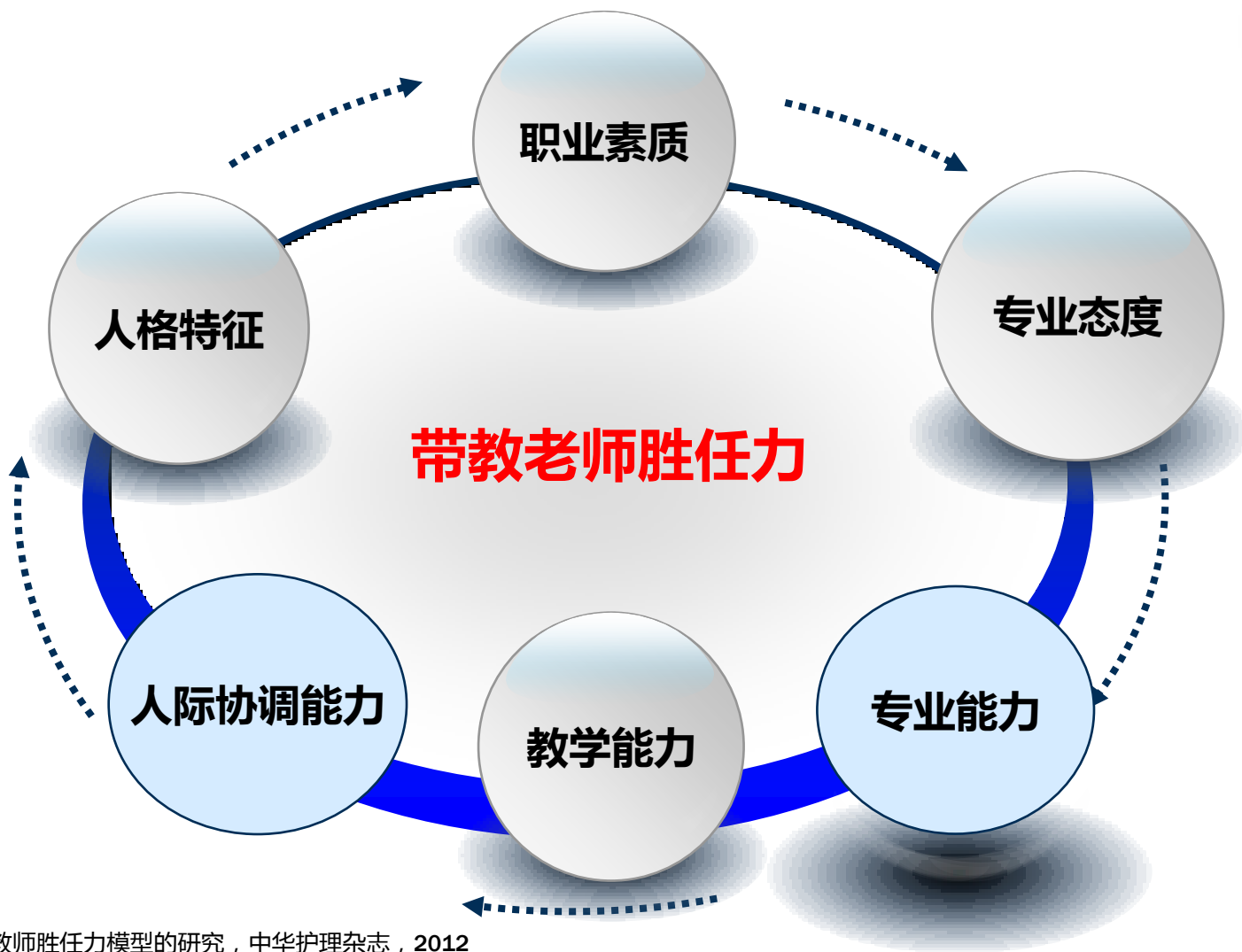


岗位胜任力---冰山模型





【临床带教老师胜任力】



参考文献：临床护理教师胜任力模型的研究，中华护理杂志，2012



【临床带教老师胜任力】

I-1 职业素质

- ✓ 服务意识：以患者为中心
- ✓ 以身作则：为学生做好榜样
- ✓ 敬业精神：热爱自己的职业
- ✓ 自身形象：仪表、礼仪、服务行为符合规范





【临床带教老师胜任力】

I-2专业态度

责任心：对临床带教工作充满责任感

慎独：工作严谨，自律性强

积极：积极上进的工作态度

公平：客观、公平、全面地评价学生

求知欲强：善于通过多渠道学习新知识



【临床带教老师胜任力】

I-3专业能力

专业知识

专科知识
教育学
人文知识
法律知识

操作技能

护理技能
操作
规范熟练

应急能力

突发事件
判断
准确迅速

统筹能力

统筹安排
护理工作和
带教工作

经验丰富

本科学历、
护师以上职
称，临床工
作5年及以上

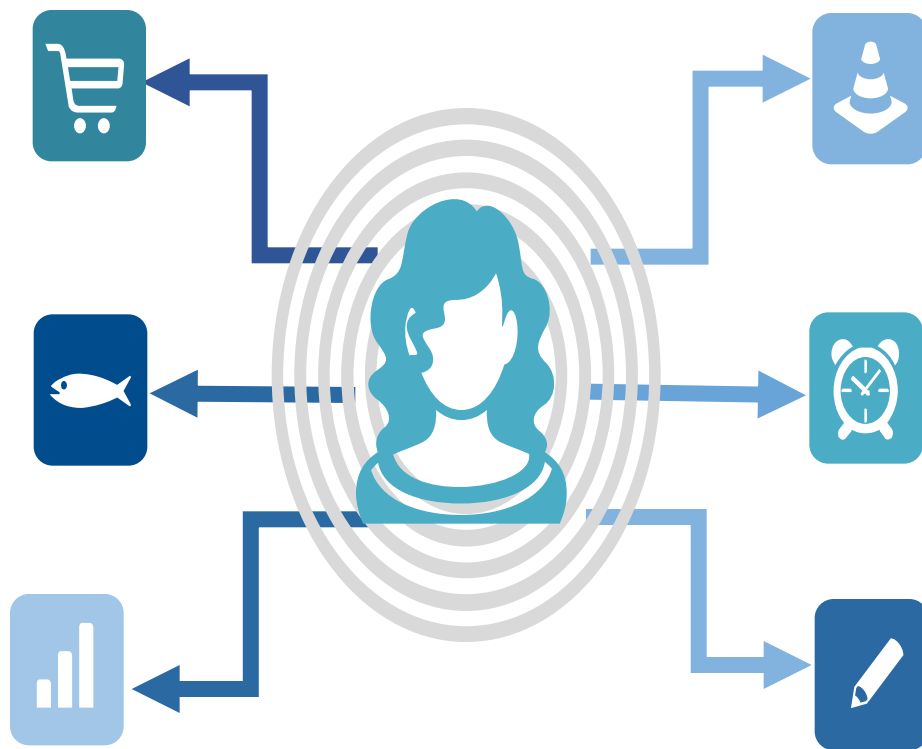
【临床带教老师胜任力】

I-4 教学能力

理论结合实践：
善于向学生展示临床决策的思路

带教方式：
灵活多样，
多创造动手机会

授课能力：
善于提问，
有技巧，引导



激励能力：
善于鼓励表扬学生

评判性思维能力：
评估学生的特点，善于分析临床工作中的问题



【临床带教老师胜任力】

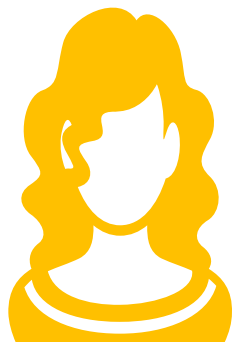
I-5 人际协调能力

人际关系：

和谐的同事、护患、
师生关系

沟通能力：

具有良好沟通技巧，
和学生主动沟通



协作性好：

团队精神强

自我控制：

控制不良情绪，
自我减压



【临床带教老师胜任力】

I-6 人格特征

- 1 耐心：对待学生耐心，不厌其烦
- 2 细心：洞察力强，比较容易发现细节
- 3 真诚：待人真诚，注重对学生的承诺
- 4 虚心：能虚心接受意见，主动评价不足

【临床带教老师胜任力的培养】



深入临床



青年教师



临床实践



人文关怀

长期脱离临床必然导致教学内容陈旧、空洞、枯燥



【临床带教老师胜任力的培养】

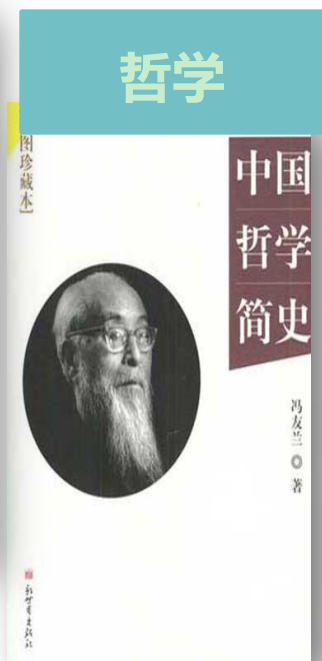
积累素材：教学素材

多途径收集案例、数据、图片等素材，
用于丰富教学内容



【临床带教老师胜任力的培养】

提高自身人文素养



.....等等

【临床带教老师胜任力的培养】

向前辈与同行学习

院内
院外
校外知名教授

现实



爱课程
网易公开课
精品课

网络





【临床带教老师胜任力的培养】

总带教老师的选拔

职业素质



热爱临床护理及护理教学工作
工作有较强的责任心

资格要求



具有本科学历，护师以上职称
临床工作5年及以上

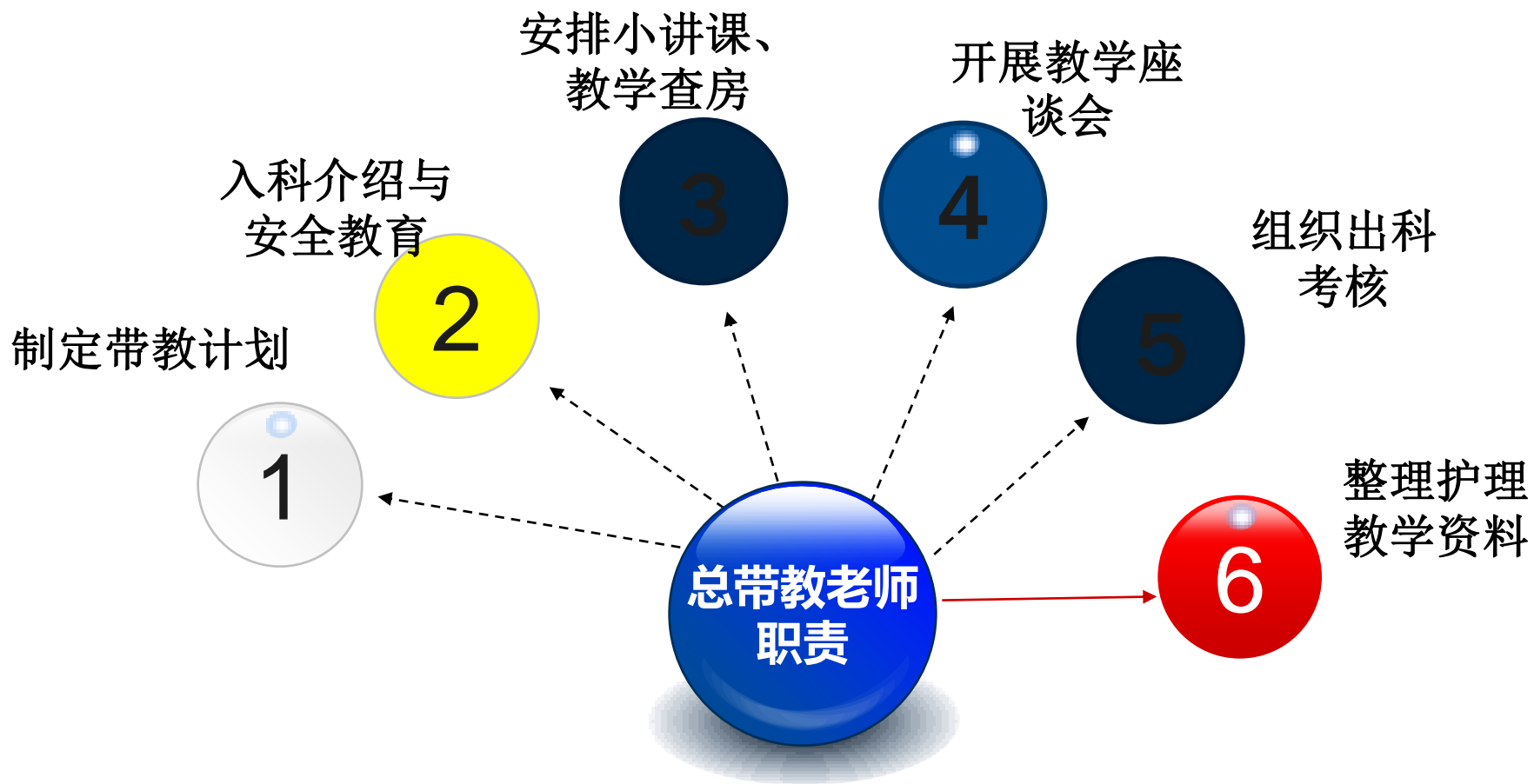
业务能力



扎实的专科理论、操作技能
具有一定的教学、管理、科研能力



【临床带教老师胜任力的培养】





【临床带教老师胜任力的培养】

➤ 教学方式的改变

- ✓ 日常提问：预先准备
- ✓ 小讲课：学生讲，老师补充
- ✓ 教学查房：床边查房与PPT讨论相结合
- ✓ 操作考核：情景模拟案例



【临床带教老师胜任力的培养】

➤ 带教老师的培训

- ✓ 举办带教老师讲课竞赛
- ✓ 召开带教老师经验交流会
- ✓ 参加省内外教学会议
- ✓ 参与护理院校课堂教学
- ✓ 充分利用信息化平台
- ✓ 订阅教学类杂志





教师成长的五个必经之路





我们的共同目标

- 今天，她是我的学生。
- 明天，她是患者的护士。
- 要用心把她们培养成患者放心的护士。
- 让她们快乐的生活与工作。
- 坚持工作中学习，学习中工作的理念！





谢谢!